

SHINING 3D
DENTAL

Aoralscan Lync

Intraoral Scanner



Ergonomik & Zahmetsiz

Aoralscan Lync, SHINING 3D'nin en yeni intraoral tarayıcısıdır. Kanıtlanmış Aoralscan serisi teknoloji platformu üzerine inşa edilen bu cihaz, güvenilir yazılım ve donanımı miras alırken, dijital izlenimlerde verimlilik ve güvenilirlik gibi gerçekten önemli olan unsurlara odaklanmak üzere yeniden tasarlanmıştır. İmplantoloji, ortodonti ve protez gibi çok çeşitli klinik uygulamaları desteklemek üzere tasarlanmıştır.



Mükemmel Ergonomi

Kalem benzeri tutuşuyla rahat kullanım için tasarlanmış, sezgisel ve rahat tarama imkanı sunar.



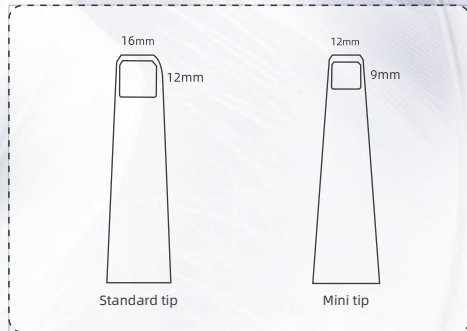
Tüy Kadar Hafif Form

Sadece 116 g ağırlığındaki hafif ve kompakt tasarımı, uzun süreli işlemler sırasında bile yorulmadan çalışmayı sağlar.



Basitleştirilmiş Bağlantı

Tek bir Type-C kablosu, anında tak ve çalıştır kurulumu sağlayarak dağınıklığı azaltır ve kullanılabilirliği artırır.



Mükemmel Tarama Performansı

Yüksek talep gören klinik iş akışları için tasarlanmış, hız, doğruluk ve derinliği bir araya getiren gelişmiş tarama performansının gücünü deneyimleyin.

Tek diş hassasiyetinden derin yakalama özelliğine kadar, Aoralscan Lync her kullanımda güvenilir, yüksek kaliteli tarama verileri sunar.



Düzensiz Tarama Akışı

Hızlı tarama hızının ve mükemmel kullanıcı deneyiminin keyfini çıkarın.



Olağanüstü Doğruluk

Optimize edilmiş algoritma ve gelişmiş görüntüleme, çeşitli uygulamaların taramalarında yüksek hassasiyet ve doğruluk sağlar, klinik iş akışları boyunca güvenilir sonuçlar elde edilmesini garanti eder.

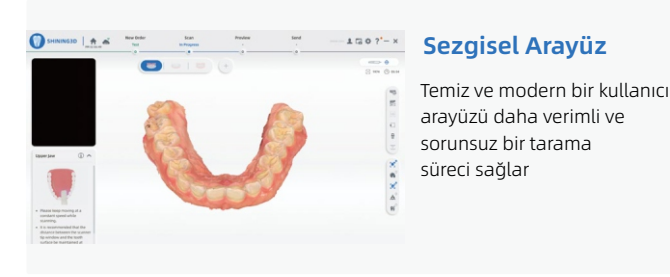


Genişletilmiş Tarama Derinliği

22 mm'ye kadar olan alan derinliği, oldukça derin deliklerin ve dar boşlukların kolayca yakalanmasını sağlar.

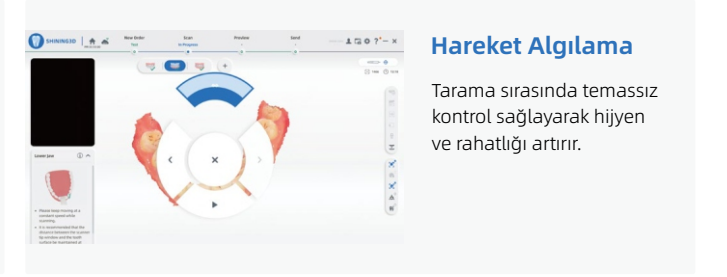
Kullanıcı Dostu Tarama Deneyimi

Klinisyenleri düşünerek tasarlanan Aoralscan Lync, modern muayenehane ortamlarına kolayca uyum sağlayan sezgisel ve hijyenik bir tarama iş akışı sunar.



Sezgisel Arayüz

Temiz ve modern bir kullanıcı arayüzü daha verimli ve sorunsuz bir tarama süreci sağlar.

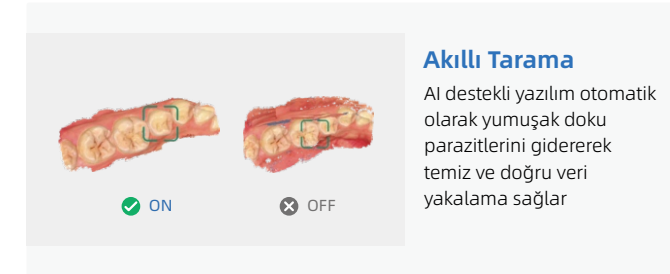


Hareket Algılama

Tarama sırasında temassız kontrol sağlayarak hijyen ve rahatlığı artırır.

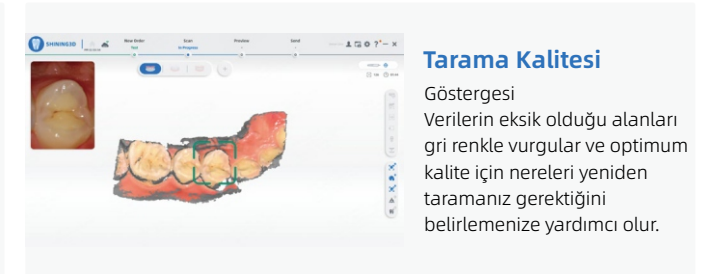
Üstün Deneyim için Akıllı Yazılım

Gelişmiş SHINING 3D yazılımı ile desteklenen Aoralscan Lync, güçlü algoritmalarla desteklenen akıllı ve sorunsuz bir tarama deneyimi sunar.



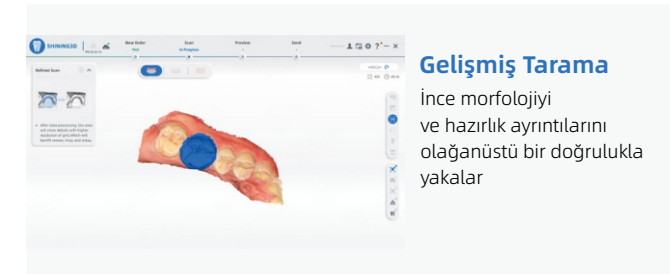
Akıllı Tarama

AI destekli yazılım otomatik olarak yumuşak doku parazitlerini gidererek temiz ve doğru veri yakalama sağlar.



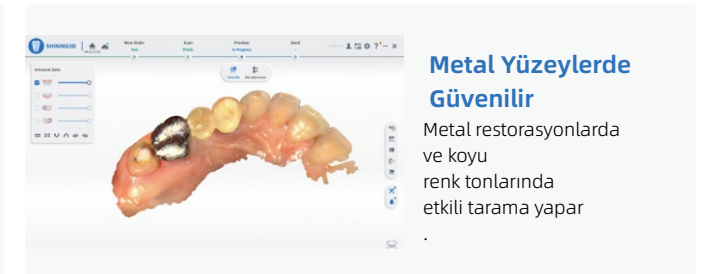
Tarama Kalitesi

Göstergesi Verilerin eksik olduğu alanları gri renkle vurgular ve optimum kalite için nereleri yeniden taramanız gerektiğini belirlemenize yardımcı olur.



Gelişmiş Tarama

İnce morfolojiyi ve hazırlık ayrıntılarını olağanüstü bir doğrulukla yakalar.



Metal Yüzeylerde Güvenilir

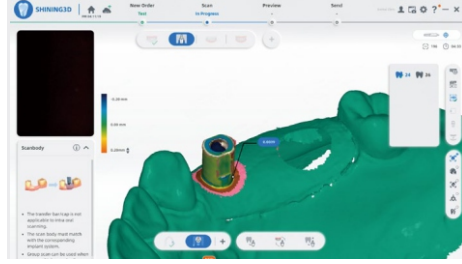
Metal restorasyonlarda ve koyu renk tonlarında etkili tarama yapar.



Klinik Mükemmelliği için Çok Yönlü Özellikler

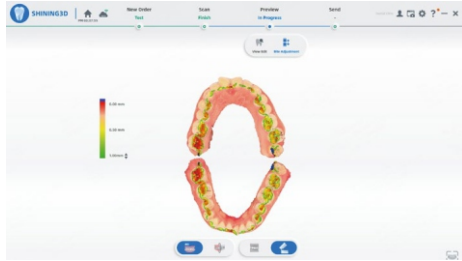
Akıllı Tarama

Önemli scanbody markalarının yerleşik kütüphaneleri tarama sırasında tek tıklamayla hassas hizalama sağlar, yeniden çalışmayı en aza indirir ve implant restorasyon iş akışını kolaylaştırır.



Isırma Algılama

Oklüzal temasları ısı haritası ve kesit görünümü ile sezgisel olarak görselleştirir ve klinisyenlerin ısırma ilişkilerini verimli bir şekilde değerlendirmesine yardımcı olur.



Tasarım için Açık Formatlı Dışa Aktarma

Yaygın olarak desteklenen formatlarda verileri kolayca dışa aktarır ve exocad gibi CAD yazılımlarıyla sorunsuz entegrasyon sağlar, böylece pürüzsüz ve esnek protez tasarımı



SHINING 3D Diş Tasarım Hizmeti

SHINING 3D'nin uçtan uca Dijital Diş Çözümlerinin önemli bir bileşeni, protezlerden implant kronlarına ve cerrahi kılavuzlara kadar özelleştirilmiş tasarım çözümleri sunan SHINING 3D Dental Tasarım Hizmetidir. Yazılım içinde, Aoralscan Lync kullanıcıları doğrudan SHINING 3D Dental Cloud platformuna giriş yapabilirler, bu da hizmete kolay erişim ve dijital iş akışlarına sorunsuz entegrasyon sağlar.

Kapsamlı Tasarım Kategorileri

Protezler, İmplantlar, Ortodonti ve Takma Dişler, tüm diş ihtiyaçlarını karşılayan hizmetler.

Kesintisiz İş Akışı

Tarama ve tasarımdan bulut dilimleme ve 3D baskıya kadar, SHINING 3D size ve hastalarınıza entegre ve verimli bir iş akışı sağlar.

Hızlı Teslimat

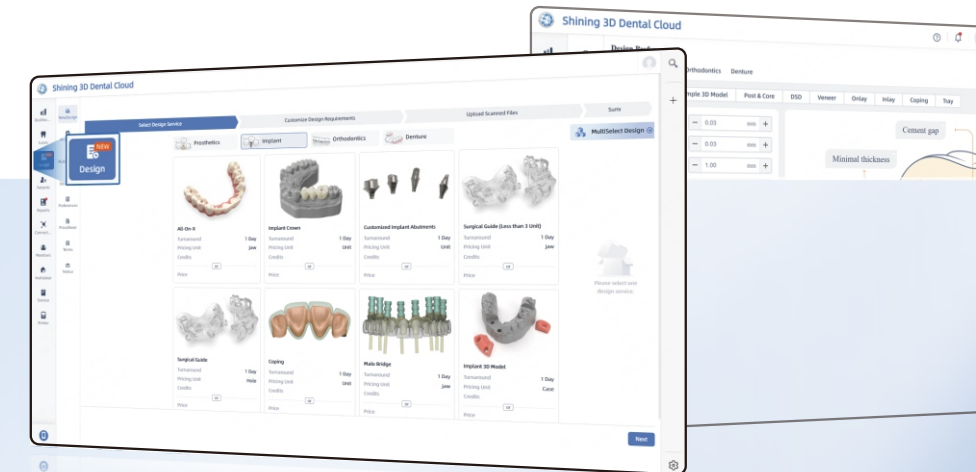
Acil hizmet ile 2-4 saat içinde sonuçları alın; standart siparişlerin maksimum teslim süresi 1 gündür.

3D Model Tasarım Kontrolü

Tasarımları, kalınlık ölçümü, ısırık algılama ve daha fazlasını içeren gelişmiş araçlarla doğrulayın.



QR kodunu tarayın videyu izlemek için



Teknik Özellikler

Aoralscan Lync

Tarama alanı	Standard tip: 16 × 12 × 22 mm Small tip: 12 × 9 × 22 mm
Tarama prensibi	Yapısal ışık kullanan temassız tarayıcı
Boyut (U×G×Y)	245mm × 38mm × 33 mm
Ağırlık	116 g (kablo hariç)
Çıkış	STL, OBJ, PLY
Bağlantı Portu	Type-C
Güç Girişi	12V DC/ 3A

Önerilen PC Yapılandırması

CPU	Intel Core i7-8700 veya üstü
RAM	Önerilen: 32 GB
Hard Disk	256 GB SSD veya üzeri
Grafik Kartı (GPU)	NVIDIA ® RTX 2060 6 GB DDR3 veya üstü
İşletim Sistemi	Windows 10 Professional (64 bit) veya Windows işletim sisteminin daha yeni sürümleri
Giriş/Çıkış Bağlantı Noktaları	1 adet USB Type-C@3.0A (5V, 3A) ve 1 adet Type-A USB 3.0 (veya üstü)

